

6. SINIF

ONDALIK GÖSTERİM

ÇARPMA - BÖLME

İŞLEMİ



WEB SİTEMİZ

YAYINDA !!

www.pratikogretmenim.com



DERS
NOTLARI

ÇÖZEMEDİĞİN
SORUYU SORABİLME
İMKANI

KONU ANLATIM
VİDEOLARI

YAZILIYA
HAZIRLIK
SORULARI



ONDALIK GÖSTERİMLERLE ÇARPMA İŞLEMİ



Sayılar : 5,7 ve 4,25

Adımlar :

- ◆ Sayıların virgüllerini kaldır ve çarp.

$$57 \cdot 425 \longrightarrow 24\ 225$$

- ◆ Çarpılan sayıların virgülden sonraki basamak sayılarını topla.

$$5,7 \cdot 4,25 \longrightarrow 1 + 2 = \text{toplam } 3 \text{ basamak.}$$

- ◆ Bulunan çarpımda sağdan sola doğru belirlenen basamak sayı kadar atlanarak virgül koy.

$$24\ 225 \longrightarrow 24,225$$



ÖRNEKLER

- **3,2 x 5,12**

@pratik öđretmenim



ÖRNEKLER

- **19,1 x 4**

@pratik öđretmenim



!! ÖNEMLİ NOTLAR !!

Not 1: Bir doğal sayı birden küçük bir ondalık ifadeyle çarpılırsa ortaya çıkan sonuç o doğal sayıdan küçük olur.

Örnek: $24 \cdot 0,6 =$

Not 2: Doğal sayı birden büyük bir ondalık sayıyla çarpılırsa ortaya çıkan sonuç o doğal sayıdan büyük olur.

Örnek: $24 \cdot 1,5 =$

ÖRNEKLER :

$$45 \times 5,12 =$$

$$12 \times 0,4 =$$



!!! ÖNEMLİ !!!



- **Ondalık gösterimde**
- **10 ile çarpma yapıldığında virgöl bir basamak sağa;**
- **100 ile çarpma yapıldığında virgöl iki basamak sağa,**
- **1000 ile çarpma yapıldığında virgöl üç basamak sağa kaydırılır.**

Sağa kaydıracak basamak yoksa sayının sonuna kaydırılmayan virgöl kadar sıfır atılır.

@pratik

ÖRNEKLER

Örnek :

4,682 sayısını 10, 100, 1000 ve 10.000 ile çarpalım.

@pratik öğretmenim

ÖRNEKLER

Örnek :

0,15 sayısını 10,100,1000 ve 10.000 ile çarpalım.

@pratik öğretmenim

ÖRNEKLER

$$8 \cdot 1,43 =$$

$$1,2 \cdot 6,15 =$$

@pratik öğretmenim

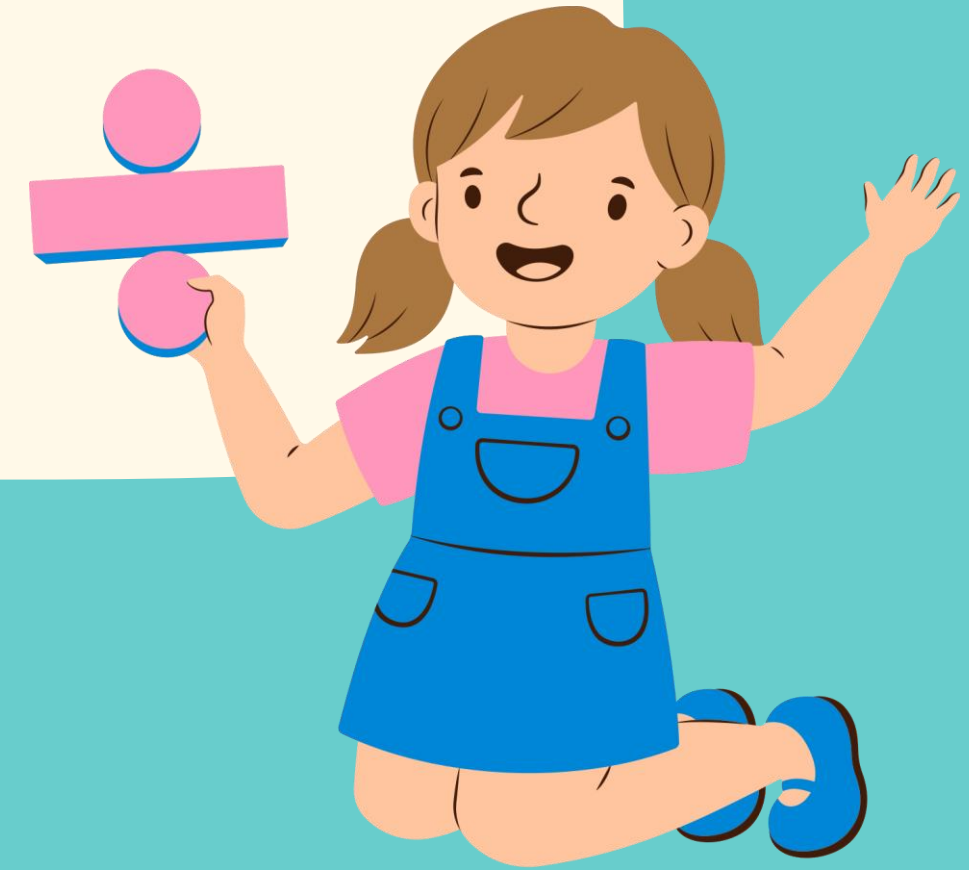
ÖRNEKLER

$$2,4 \cdot (1,3 + 0,05) =$$

$$13,2 \cdot 1000 =$$

@pratik öğretmenim

ONDALIK GÖSTERİMLERLE BÖLME İŞLEMİ





Ondalık Gösterimlerle Bölme İşlemi



$$\frac{11}{4} =$$

$$\frac{5}{8} =$$

$$\frac{74}{9} =$$



Sayılar : $9,6 \div 0,16$

Adımlar :

- ◆ Basamak sayıları eşit olana kadar basamak sayısı eksik olan sayıya sıfır ekle.

$$9,60 \div 0,16$$

- ◆ Basamaklar eşitlendiğinde kesirler yok sayılarak bölme işlemi yapılır.

$$960 \div 16 =$$

ÖRNEKLER

Örnek :

$$2,94 \div 0,7 =$$

@pratik öğretmenim

ÖRNEKLER

Örnek :

$$1,437 \div 0,06 =$$

@pratik öğretmenim

!!! ÖNEMLİ !!!



- **Ondalık Gösterimde**
- **10 ile bölündüğünde virgöl bir basamak sola,**
- **100 ile bölündüğünde virgöl iki basamak sola,**
- **1000 ile bölündüğünde virgöl üç basamak sola kaydırılır.**

Virgöl kaydırılırken sayı kalmazsa kaydırılmayan virgöl kadar sıfır eklenir.

@pratik

ÖRNEKLER

Örnek :

563,1 sayısını 10, 100 ve 1000 ile bölelim.

@pratik öğretmenim

ÖRNEKLER

Örnek :

12,135 sayısını 10, 100 ve 1000 ile bölelim.

@pratik öğretmenim



Bölme İşleminde Virgöl Kaydırma Örnekleri:

$$\frac{4,5}{0,05} =$$

$$\frac{81}{0,9} =$$





Bölme İşleminde Virgöl Kaydırma Örnekleri:

$$\frac{0,24}{0,6} =$$

$$\frac{16}{0,5} =$$



ÖRNEKLER

$$12,8 \div 0,02 =$$

$$0,04 \div 8 =$$

$$683,45 \div 1000 =$$