



1. $f : \mathbb{R} - \{3\} \rightarrow \mathbb{R} - \{4\}$

$f(x) = \frac{4x+1}{2x-6}$ fonksiyonu veriliyor. $f(4) + f(2)$ değeri kaçtır?

A) 3 B) 4 C) $\frac{7}{2}$ D) $\frac{11}{4}$ E) $\frac{13}{4}$

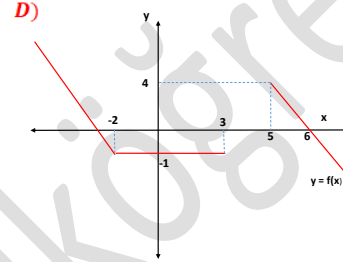
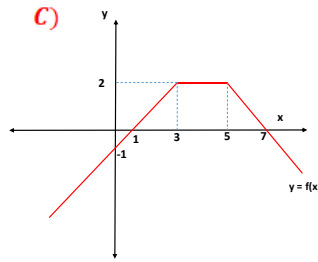
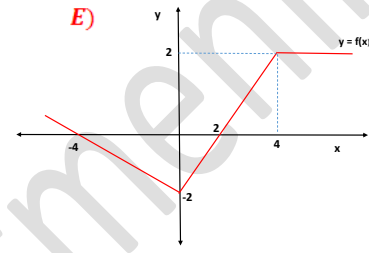
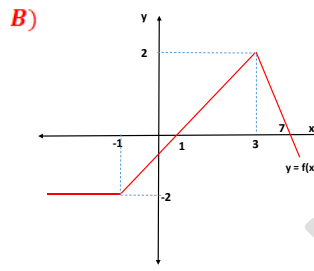
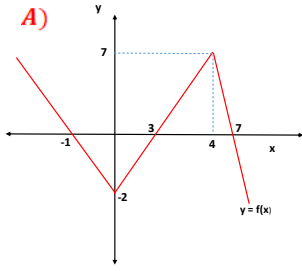
2. Gerçek sayılar kümesinde f sabit fonksiyon ve g doğrusal referans fonksiyondur.
 $f(3) = 5$ ise ; $f(4) + g(7)$ değerlerinin toplamı kaçtır?

A) 11 B) 10 C) 12 D) 9 E) 8



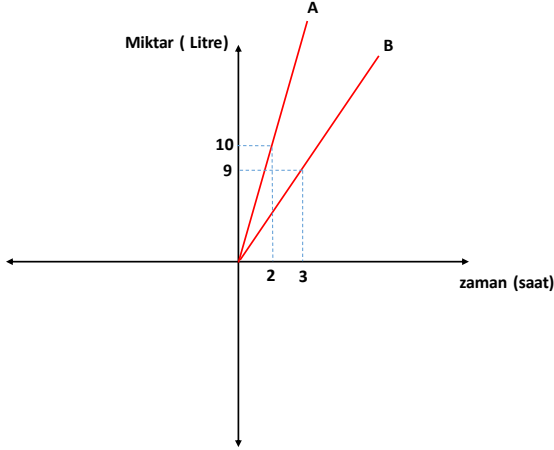
3. Gerçel sayılar kümesinde aşağıdaki $f(x)$ fonksiyonu tanımlanmıştır. Aşağıdakilerden hangisi $f(x)$ fonksiyonunun grafiğidir?

$$f(x) = \begin{cases} x-1 & , x \leq 3 \\ 2 & , 3 < x \leq 5 \\ 7-x & , 5 < x \end{cases}$$





4. Aşağıdaki şekilde A musluğunun boş bir havuzu doldurma hızı ile B musluğunun aynı havuzu boşaltma miktarı verilmiştir. **200 litre olan bu havuz iki musluk aynı anda açıldığında kaç saatte dolar?**



- A) 90 B) 100 C) 80 D) 50

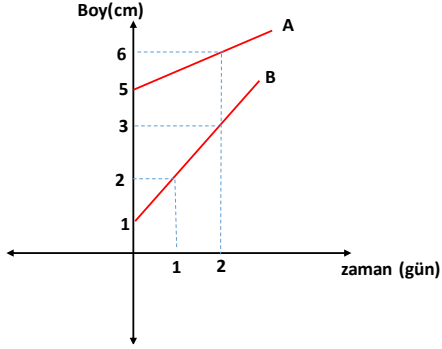
5. Aşağıda $f(x)$ parçalı fonksiyonu verilmektedir. Buna göre ; $\frac{f(1)+f(5)}{f(9)}$ değeri kaçtır?

$$f(x) = \begin{cases} -x+11 & , x \leq 2 \\ x^2+5 & , 2 < x \leq 7 \\ 8x-2 & , 7 < x \end{cases}$$

- A) 4 B) $\frac{7}{8}$ C) $\frac{3}{10}$ D) $\frac{4}{7}$



6. A ve B bitkilerinin boylarının zamana göre değişimi aşağıdaki grafikte verilmiştir. Buna göre bitkilerin boyları kaçınıcı günde eşit olur?



- A) 8 B) 9 C) 10 D) 5