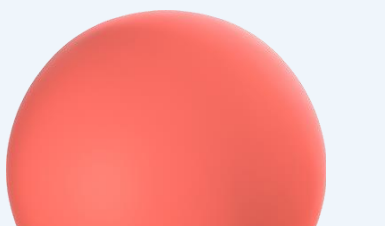
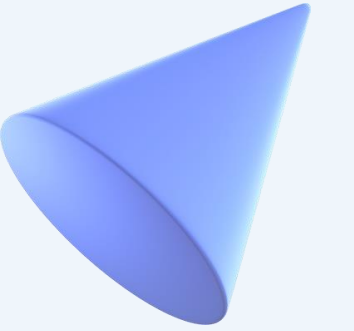


TAM SAYILAR

ORTAOKUL

Tam Sayı Nedir?

- Tam sayılar **pozitif yönde** yer alan doğal sayılar , bu sayıların **negatif değerleri** ve **0** sayısının (pozitif veya negatif değildir) oluşturduğu sayı kümesidir.
 - Örnek : 4 ; -4 ; 0 ; 6 ; -6



Tam Sayılar

- Pozitif tam sayılar $+$ işareti ile gösterilir veya işaretsiz yazılır.
- Negatif tam sayılar $-$ işareti ile gösterilir.
- **0** sayısının herhangi bir işareti **YOKTUR!!!**

Örnek:

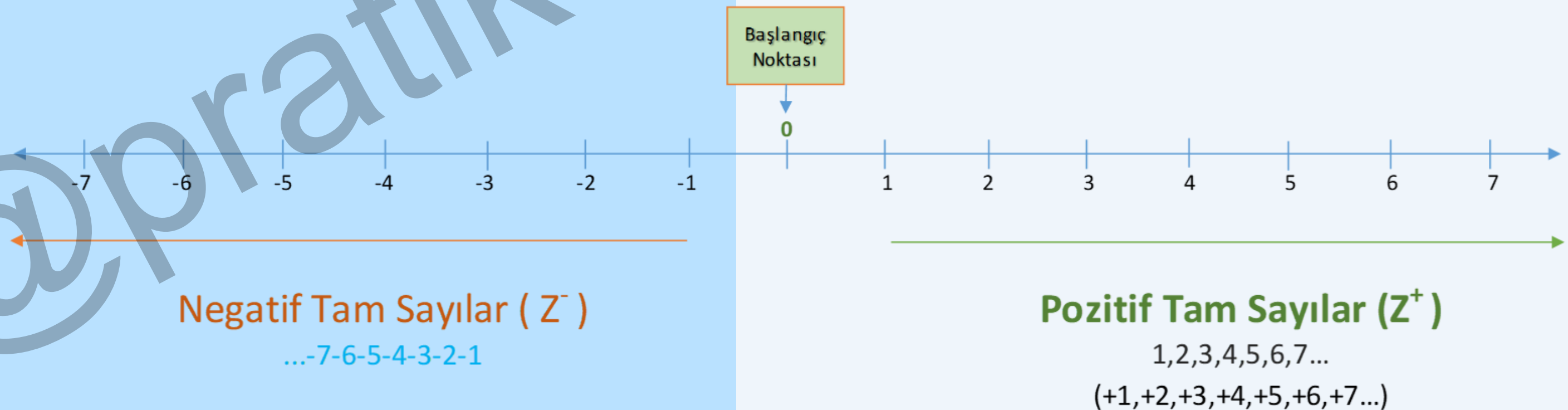
Masa **5 metre** = Uzunluk tam sayı olarak **+5**
veya **5** diye gösterilir.

100 tl zarar = **-100** tl olarak gösterilir.



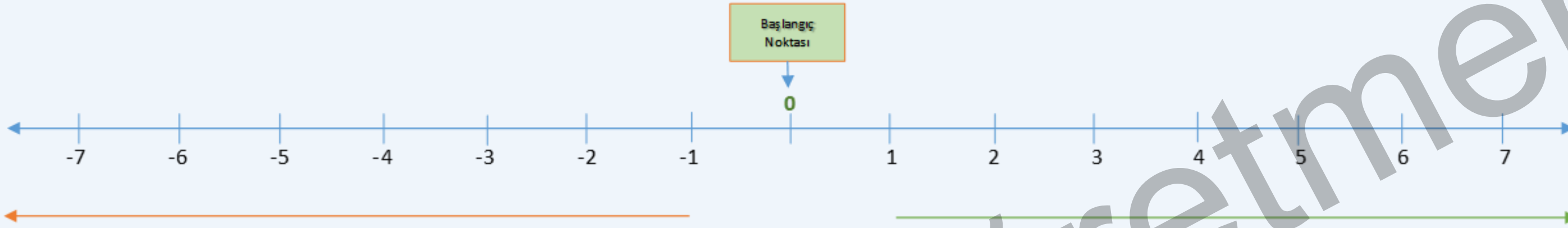
Tam Sayılar

- Tam sayılar kümesi Z ,
- pozitif tam sayılar kümesi Z^+ ,
- negatif tam sayılar kümesi Z^- ile gösterilir.
- $Z = Z^+ \cup Z^- \cup \{0\}$ şeklindedir.



Tam Sayılar

Sayılar Büyür



Negatif Tam Sayılar (Z⁻)

...-7-6-5-4-3-2-1

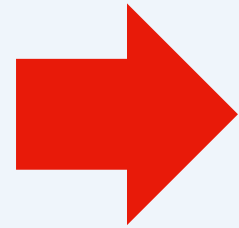
Pozitif Tam Sayılar (Z⁺)

1,2,3,4,5,6,7...

(+1,+2,+3,+4,+5,+6,+7...)

Sayılar Küçülür

- Tam sayıların değeri sayı doğrusunda ;



sağa doğru gidildikçe büyür.
sola gidildikçe küçülür.

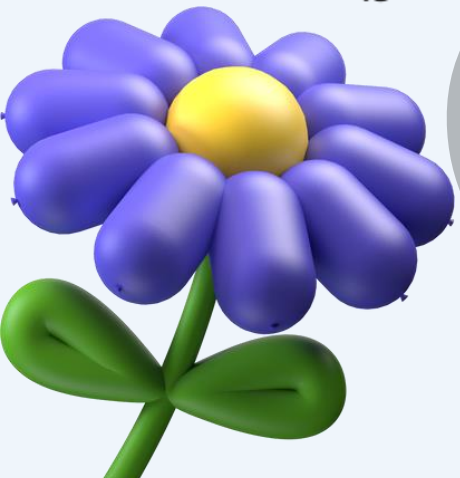
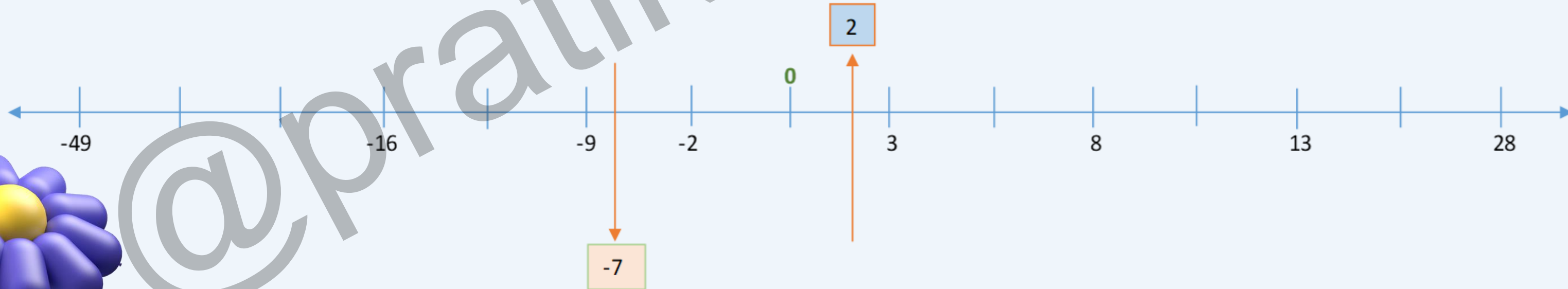


Tam Sayılar

•Mini Soru : -16, 3 , -49 , 28, -9 , 8, 0 , -2,ve 13
tam sayıları için;

-7'den küçük tam sayılar nelerdir? → -7 den küçük = -9; -16; -49

2'den büyük tam sayılar nelerdir? → 2'den büyük 3; 8; 13 ; 28

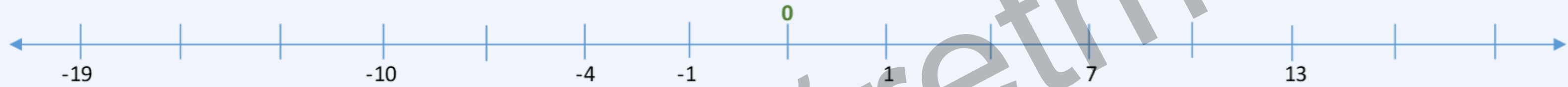


Tam Sayılar

- **Not:** 0 sayısı negatif tam sayılardan büyüktür ve pozitif tam sayılardan küçüktür.
- **Not 2 :** Sayı doğrusunda bulunan sayılar **solundaki** sayılardan **daha büyük**, **sağındaki** sayılardan **daha küçüktür**.

Tam Sayılar

•Örnek: Aşağıdaki sayı doğrusunu inceleyelim.



•Burada **13 sayısı en sağdadır** ve diğer **tüm sayılardan büyüktür.**

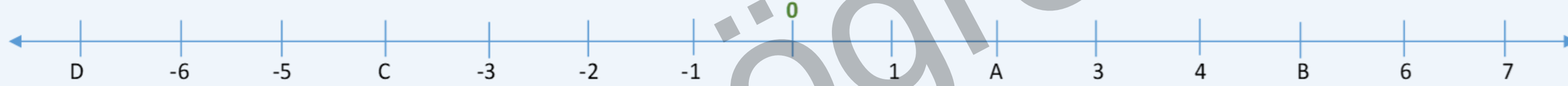
•**-19 sayısı ise en soldadır** ve diğer tüm sayılardan küçüktür.

•**-4 sayısı ise sağındaki -1, 1, 7, 13 sayılarından küçük -10, -19 sayılarından büyüktür.**



Tam Sayılar

Örnek: Verilen sayı doğrusundaki A,B,C ve D tam sayı değerleri nelerdir?



Cevabımız : $A=2$; $B = 5$; $C = -4$; $D = -7$



Tam Sayılar

- **Mini Soru:**

- - 15 , 9 , 2 , -4 , -49, 0 , 63 , 3 , -8 sayılarını küçükten büyüğe sıralarınız.

• **Çözüm:** Pozitif sayılar 0 'dan sağa doğru büyüdükçe değerleri artar;
Negatif sayılar 0'dan sola doğru büyüdükçe değerleri azalır;

$$-49 < -15 < -8 < -4 < 0 < 2 < 3 < 9 < 63$$

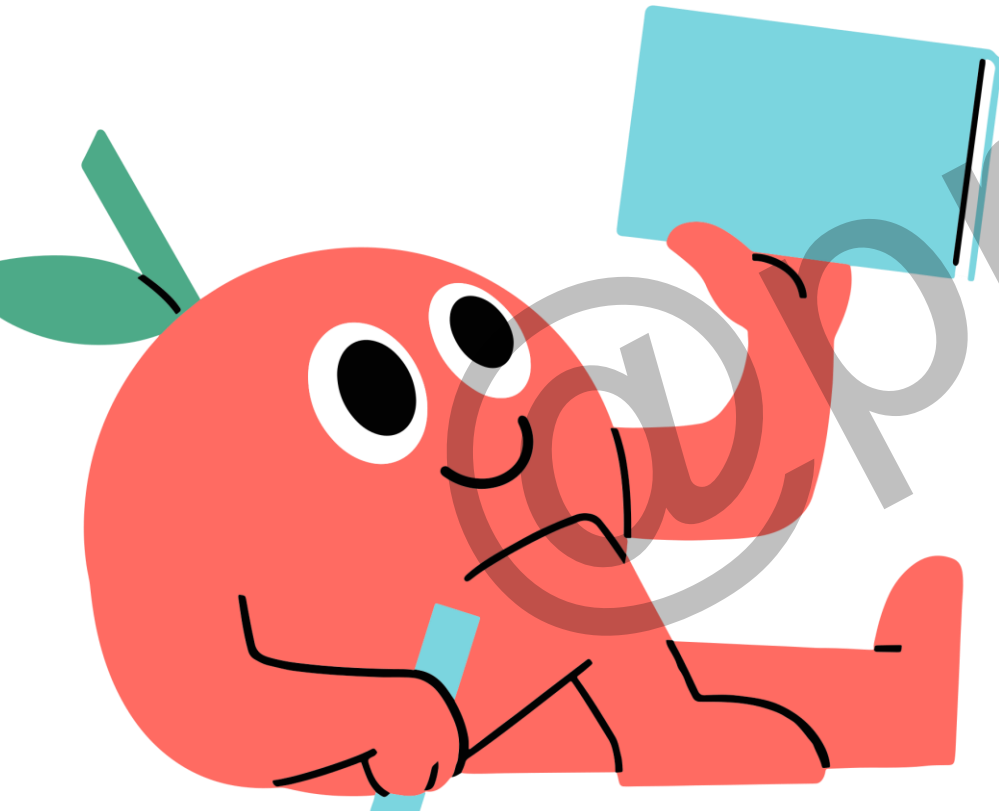


Mutlak Değer

• Bir sayının sıfır sayısına ne kadar uzaklıkta olduğunu gösteren değere mutlak değer denir.

• " $|$ " sembolü arasına sayı yazılarak gösterilir.

• Örnek : $|5|$



Mutlak Değer

- Pozitif sayıların mutlak değerleri *kendisine eşittir*.
- **0** sayısının *mutlak değeri 0'dır!!!*

Örnek:

1561	=	56
101	=	0



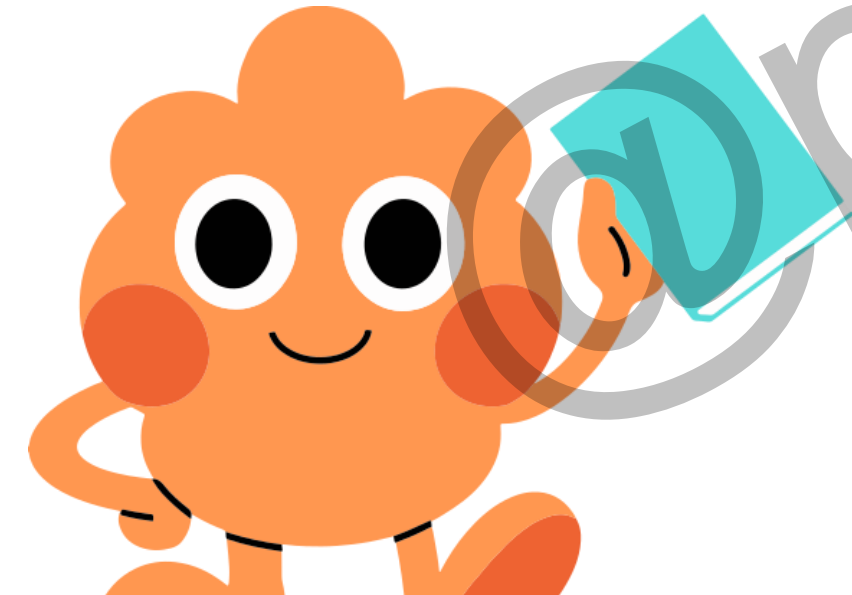
Mutlak Değer



- Negatif sayıların mutlak değeri önlerindeki eksi ifadesinin kaldırılmasına *yani pozitif değerine eşittir!!!*

Örnek:

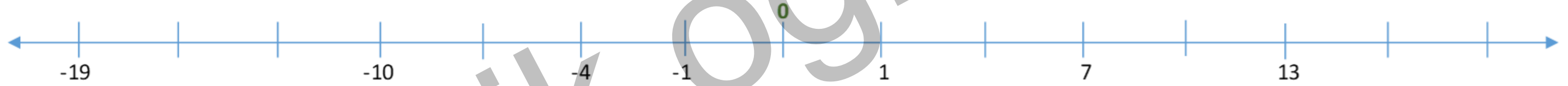
$ -2 $	$=$	2
$ -47 $	$=$	47



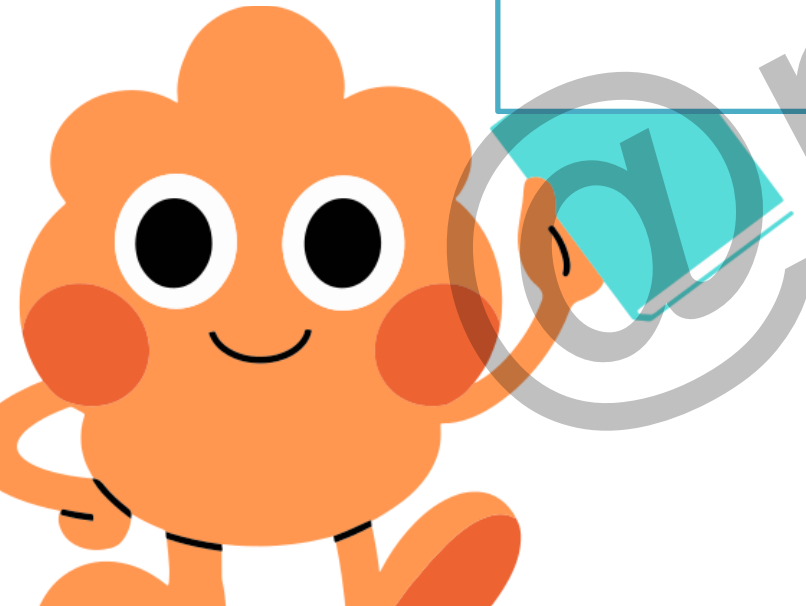
Mutlak Değer



- Örnek : Aşağıdaki sayı doğrusundaki sayıların mutlak değerlerini bulalım.



Çözüm : $|-19| = 19$; $|-10| = 10$; $|-4| = 4$; $|-1| = 1$; $|1| = 1$; $|7| = 7$; $|13| = 13$



Teşekkürler!



pratikogretmenim@gmail.com



[@pratikogretmenim](https://www.instagram.com/pratikogretmenim)